

USŁUGI INWESTYCYJNE
NADZORY BUDOWLANE
KOSZTORYSOWANIE
mgr inż. SŁAWOMIR MAŃKA
87-300 BRODNICA
GORCZENICA 98c.

PROJEKTANT:
mgr inż. Sławomir Mańka
upr. proj. KUP/0003/POOK/10
do projektowania bez ograniczeń
w specjalności konstrukcyjno-budowlanej

**SPRAWDZAJĄCY
PROJEKTANT**
mgr inż. Wiesław Dąbrowski
upr. proj. KUP/0003/POOK/10
do projektowania bez ograniczeń
w specjalności konstrukcyjnej
upr. KUP/0113/PBKb/16

**ASYSTENT
PROJEKTANTA:**
inż. arch. Mateusz Mańka
inż. arch. Mateusz Mańka

NAZWA:
BUDOWA BUDYNKU
MAGAZYNOWEGO

RYSUNEK:
PRZEKRÓJ A-A

ADRES:
GÓRZNO,
dz. nr 386/1

MIASTO I GMINA GÓRZNO
ULICA RYNEK 1
87-320 GÓRZNO

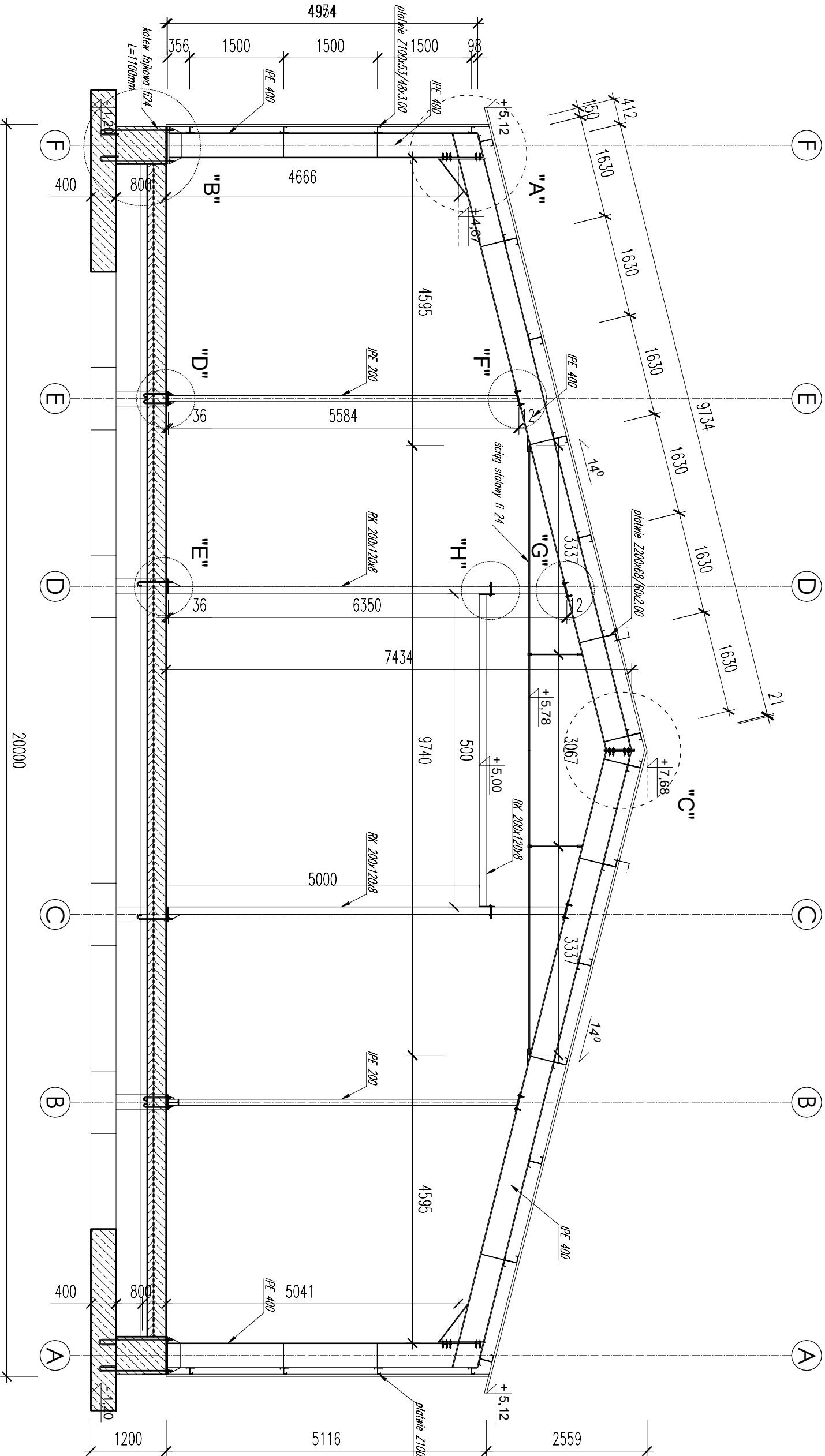
BRANŻA:
KONSTRUKCJA

SKALA:
1:50

DATA:
02.2026

NR RYSUNKU:
K5

NR STRONY:



- DS1 - DACH**

 - Blachta trapezowa T35E gr.0.50 negatyw
 - pławie Z200x68/60x2.00
 - IPE 400
- SS2 - SŁUP ŻELBETOWY**

 - tynk cementowo-wapienny
 - podwalina żelbetowa gr. 8/10cm
 - słup żelbetowy 40x60cm
 - tynk cementowo - wapienny
- P1 - POSADZKA**

 - posadzka przemysłowa C25/30 z młkniem rozproszonym gr. 20cm
 - folia PE 0,2
 - podbudowa betonowa C8/10
 - podsyпка płaskowa 10cm
- SS1 - ŚCIANA**

 - blachna elewacyjna T35E gr. 0.50 pozytyw
 - pławie Z100x53/48x3.00
 - IPE400

Beton: **C25/30**
Stal zbrojeniowa: **A-IIIN (B5005P)**
Kłosa ekspozycji: **XC2**
Otulina Cmin=**25/50mm**
Stal konstrukcyjna: **S355J2**
Wymiary podano w mm